

Perfil Tubular Rectangular (PTR)

Marca Rymco®



Los Perfiles Tubulares son conformados en frío, soldados eléctricamente por alta frecuencia.

Para la fabricación de estos perfiles, debido a la función estructural que van a cumplir, se utiliza acero estructural soldable, el cual garantiza cifras mecánicas para la resistencia a la tracción, límite de fluencia, y alargamiento.

Los perfiles tubulares rectangulares son utilizados preferentemente para: muebles, rejas, protecciones, estructuras, partes automotrices, postes, señalética vial, barandas, etc.



Disponible
Negra/Pintada/Galvanizada

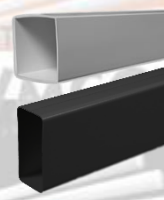


PTR Cuadrado

Desde ½ x ½" Hasta 4 x 4"

PTR Rectangular

Desde ½ x 1" Hasta 3 x 4"



ISO 9001

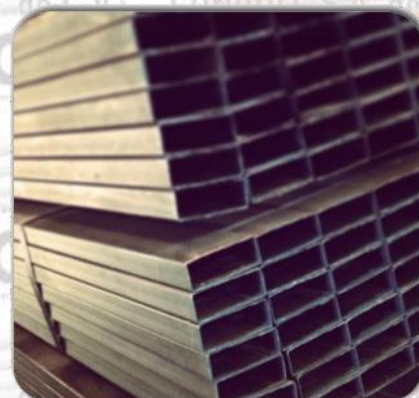
BUREAU VERITAS
Certification



Los Perfiles Tubulares Marca Rymco son un Producto Nacional y de Exportación fabricado bajo la norma **ASTM A500 (Grado A y Grado B)** y **ASTM A513** y contando con la certificación de su sistema y procesos bajo la norma **ISO 9001:2008**

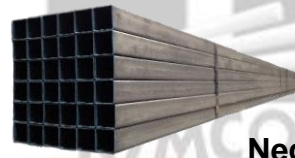
ASTM A500 Esta especificación cubre tubos estructurales de acero al carbono conformado en frío, electrosoldados y sin costura, de forma circular, cuadrada, rectangular, u otra forma especial, utilizados para construcción electrosoldada, remachada o atornillada de puentes y edificaciones, y para usos generales en estructuras.

ASTM A513 Esta especificación cubre la forma redonda, cuadrada, rectangular y la tubería forma especial; resistencia eléctrica de soldadura de carbono y tubos de acero de aleación para su uso como tubería mecánica fabricada en acero caliente o frío.



Perfil Tubular Rectangular (PTR)

Marca Rymco®



Tubería Cuadrada PTR

Negra/Pintada/Galvanizada

Tamaño Nominal Size		Calibre Gauge	Espesor Wall Thickness		Peso Nominal Weight		Peso x pieza 6mts Weight per 6mt piece	
in.	mm.		in.	mm.	lb/ft	kg/mt	lb	Kg
1/2 x 1/2	12 x 12	16	0.0598	1.52	0.37	0.55	7.3	3.30
		18	0.0478	1.21	0.30	0.45	6.0	2.70
		20	0.0359	0.91	0.23	0.34	4.5	2.04
		22	0.0299	0.76	0.19	0.28	3.7	1.68
5/8 x 5/8	16 x 16	14	0.0747	1.90	0.60	0.89	11.8	5.34
		16	0.0598	1.52	0.48	0.71	9.4	4.26
3/4 x 3/4	19 x 19	14	0.0747	1.90	0.72	1.06	14.0	6.36
		16	0.0598	1.52	0.58	0.86	11.4	5.16
		18	0.0478	1.21	0.47	0.70	9.3	4.20
		20	0.0359	0.91	0.35	0.52	6.9	3.12
1 x 1	25 x 25	10	0.1345	3.42	1.44	2.13	28.2	12.78
		12	0.1046	2.66	1.33	1.97	26.1	11.82
		14	0.0747	1.90	0.99	1.46	19.3	8.76
		16	0.0598	1.52	0.80	1.18	15.6	7.08
1 1/5 x 1 1/5	30 x 30	14	0.0747	1.90	1.13	1.67	22.1	10.02
		16	0.0598	1.52	0.92	1.36	18.0	8.16
1 1/4 x 1 1/4	32 x 32	10	0.1345	3.42	1.90	2.81	37.2	16.86
		12	0.1046	2.66	1.70	2.52	33.3	15.12
		14	0.0747	1.90	1.25	1.85	24.5	11.10
		16	0.0598	1.52	1.01	1.49	19.7	8.94
1 1/2 x 1 1/2	38 x 38	9	0.1495	3.80	2.54	3.76	49.7	22.56
		11	0.1196	3.04	2.13	3.16	41.8	18.96
		12	0.1046	2.66	2.07	3.07	40.6	18.42
		14	0.0747	1.90	1.51	2.24	29.6	13.44
1 3/5 x 1 3/5	40 x 40	12	0.1046	2.66	1.53	2.27	30.0	13.62
		14	0.0747	1.90	2.15	3.18	42.1	19.08
2 x 2	50 x 50	7	0.1793	4.55	4.48	6.63	87.7	39.78
		9	0.1495	3.80	3.84	5.68	75.1	34.08
		11	0.1196	3.04	2.96	4.38	57.9	26.28
		12	0.1046	2.66	2.82	4.17	55.2	25.02
2 1/4 x 2 1/4	57 x 57	14	0.0747	1.90	2.05	3.03	40.1	18.18
		12	0.1046	2.66	3.24	4.80	63.5	28.80
2 1/2 x 2 1/2	63 x 63	14	0.0747	1.90	2.32	3.43	45.4	20.58
		7	0.1875	4.76	5.63	8.33	110.2	49.98
		9	0.1495	3.80	4.57	6.76	89.4	40.56
		11	0.1196	3.04	3.78	5.59	73.9	33.54
3 x 3	75 x 75	12	0.1046	2.66	3.56	5.27	69.7	31.62
		14	0.0747	1.90	2.58	3.82	50.5	22.92
		7	0.1793	4.55	6.68	9.89	130.8	59.34
		9	0.1495	3.80	5.58	8.26	109.3	49.56
3 1/2 x 3 1/2	89 x 89	11	0.1196	3.04	4.60	6.81	90.1	40.86
		12	0.1046	2.66	4.31	6.38	84.4	38.28
		14	0.0747	1.90	3.11	4.61	61.0	27.66
		11	0.1196	3.04	5.42	8.02	106.1	48.12
4 x 4	100 x 100	14	0.0747	1.90	3.65	5.40	71.4	32.40
		3/16	0.1875	4.76	9.48	14.04	185.7	84.24
		7	0.1793	4.55	9.44	13.97	184.8	83.82
		9	0.1495	3.80	7.60	11.25	148.8	67.50
		11	0.1196	3.04	6.23	9.23	122.1	55.38
		14	0.0747	1.90	4.18	6.19	81.9	37.14

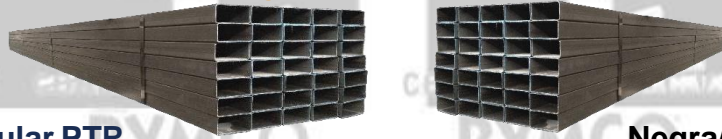
Fabricado bajo la Norma A-500 o A-513 según aplique
*Made under norm A-500 or A-513 according to product.

* Largo estándar de 6mts
* Standard length of 6mts

Conduit RYMCO, no otorga ninguna garantía expresa o implícita, incluida la garantía de comercialización o idoneidad para un propósito particular. Las especificaciones, descripciones, información y materiales ilustrados, aquí se presentan únicamente para evaluación por otros y dado que el uso de su información no está bajo su control, Conduit RYMCO no asume ninguna obligación ni responsabilidad por dicha información y no garantiza el resultado del uso de dichos productos o la información aquí contenida. Se debe hacer referencia a los datos de la fuente original o principal junto con las prácticas estándar aceptadas por la industria. El material aquí incluido es a partir de la fecha de publicación y está sujeto a la posibilidad de cambio sin previo aviso. Para la certificación ver información de contacto.

Perfil Tubular Rectangular (PTR)

Marca Rymco®



Tubería Rectangular PTR

Negra/Pintada/Galvanizada

Tamaño Nominal Size		Calibre Gauge	Espesor Wall Thickness		Peso Nominal Weight		Peso x pieza 6mts Weight per 6mt piece	
in.	mm.		in.	mm.	lb/ft	kg/mt	lb	kg
1/2 x 1	12 x 25	16	0.0598	1.52	0.58	0.86	11.4	5.16
		18	0.0478	1.21	0.47	0.70	9.3	4.20
		20	0.0359	0.91	0.35	0.52	6.9	3.12
		22	0.0299	0.76	0.29	0.43	5.7	2.58
1/2 x 1 1/2	12 x 38	16	0.0598	1.52	0.77	1.14	15.1	6.84
		18	0.0478	1.21	0.63	0.94	12.4	5.64
		20	0.0359	0.91	0.47	0.70	9.3	4.20
1 x 1 1/2	25 x 38	16	0.0598	1.52	1.01	1.49	19.7	8.94
		18	0.0478	1.21	0.80	1.19	15.7	7.14
		20	0.0359	0.91	0.62	0.92	12.2	5.52
1 x 2	25 x 50	11	0.1196	3.04	2.13	3.16	41.8	18.96
		12	0.1046	2.66	2.07	3.07	40.6	18.42
		14	0.0747	1.90	1.51	2.24	29.6	13.44
		16	0.0598	1.52	1.22	1.80	23.8	10.80
1 1/2 x 2 1/2	38 x 63	12	0.1046	2.66	2.82	4.17	55.2	25.02
		14	0.0747	1.90	2.05	3.03	40.1	18.18
1 1/2 x 3	38 x 75	14	0.0747	1.90	2.32	3.43	45.4	20.58
		16	0.0598	1.52	1.86	2.75	36.4	16.50
1 1/2 x 4	38 x 100	14	0.0747	1.90	2.85	4.22	55.8	25.32
		16	0.0598	1.52	2.28	3.37	44.6	20.22
2 x 3	50 x 75	7	0.1793	4.55	5.71	8.46	111.9	50.76
		9	0.1495	3.80	4.57	6.76	89.4	40.56
		11	0.1196	3.04	3.90	5.78	76.5	34.68
		12	0.1046	2.66	3.56	5.27	69.7	31.62
		14	0.0747	1.90	2.58	3.82	50.5	22.92
2 x 4	50 x 100	3/16	0.1875	4.76	6.94	10.27	135.8	61.62
		7	0.1793	4.55	6.69	9.90	131.0	59.40
		9	0.1495	3.80	5.58	8.26	109.3	49.56
		11	0.1196	3.04	4.63	6.85	90.6	41.10
		12	0.1046	2.66	4.31	6.38	84.4	38.28
		14	0.0747	1.90	3.11	4.61	61.0	27.66
2 x 6	50 x 150	3/16	0.1875	4.76	9.48	14.04	185.7	84.24
		7	0.1793	4.55	9.40	13.91	184.0	83.46
		9	0.1495	3.80	7.60	11.25	148.8	67.50
		11	0.1196	3.04	6.26	9.26	122.5	55.56
		14	0.0747	1.90	4.18	6.19	81.9	37.14
3 x 4	75 x 100	3/16	0.1875	4.76	8.21	12.16	160.8	72.96
		7	0.1793	4.55	8.17	12.09	159.9	72.54
		9	0.1495	3.80	6.59	9.75	129.0	58.50
		11	0.1196	3.04	5.46	8.08	106.9	48.48
		14	0.0747	1.90	3.65	5.40	71.4	32.40

Fabricado bajo la Norma A-500 o A-513 según aplique
 *Made under norm A-500 or A-513 according to product.

* Largo estándar de 6mts
 * Standard length of 6mts

Aplicación Perfil Tubular Rectangular (PTR) Marca Rymco®



Gimnasios



Jaulas Antivuelco



Estructuras



Defensas Metálicas



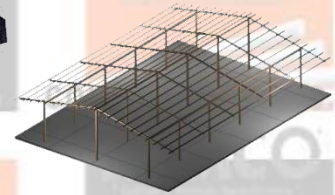
Maquinaria Agrícola



Ejes y Suspensiones



Escaleras y Barandales



Naves Industriales



Señalética Vial



Soporte Televisión



Sillones



Juegos Infantiles



Roll Bars



Juegos Mecánicos



Vallas de Seguridad



Sillas



Postes



Barras Remolque



Mesas



Canastas de Basquetbol